

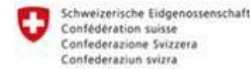
Cum să pictezi o stație? Împărtășim experiența ÉcoVisio

12 februarie
ora 15.00 ZOOM

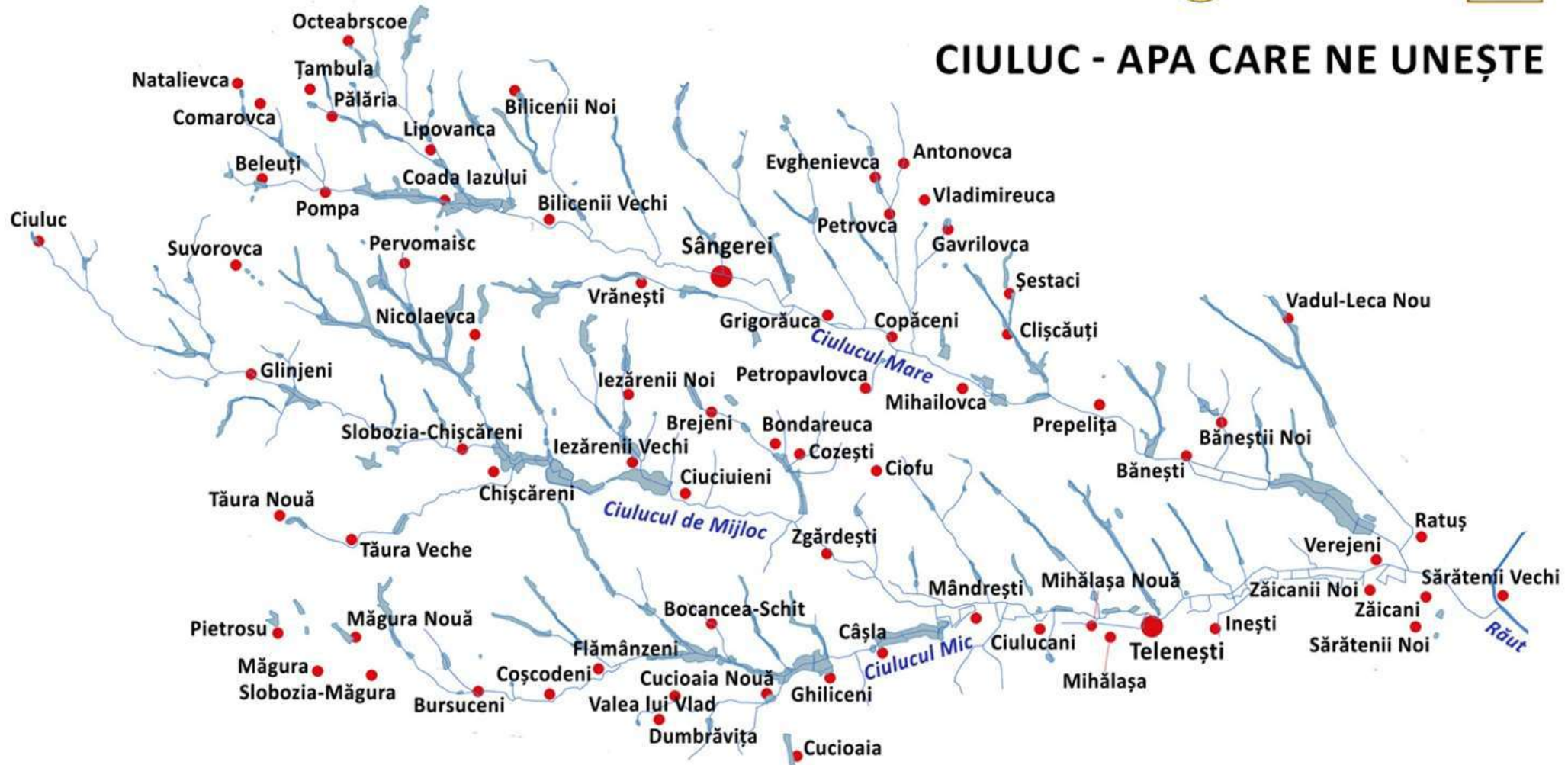


ActiveCiuluc

Experiența proiectului ActiveCiuluc

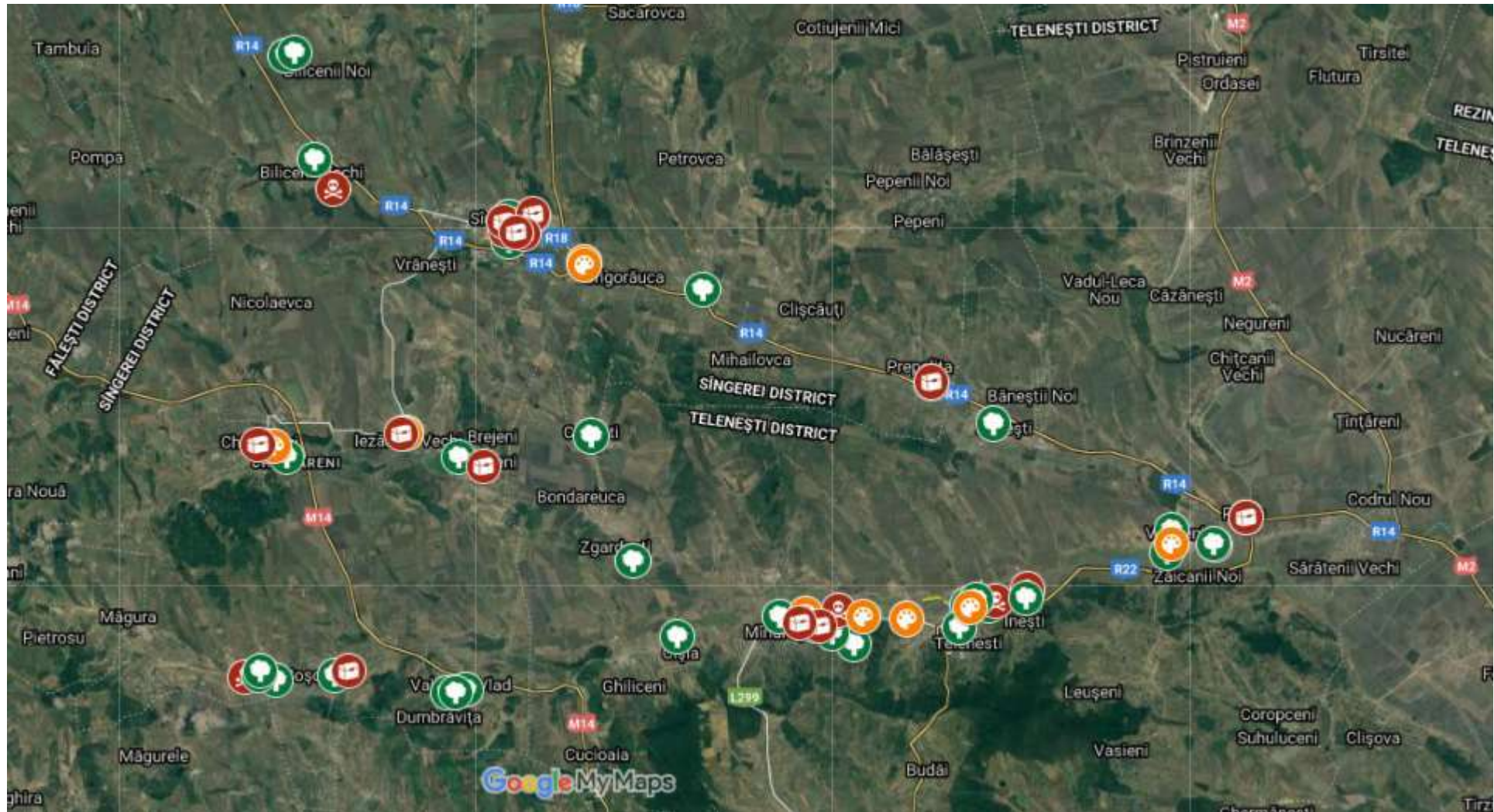


CIULUC - APA CARE NE UNEȘTE





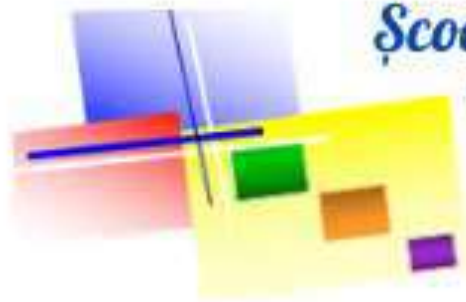
”Oameni, faceți râul Ciuluc mai bun!” – pictură de Alexa Cristina, s. Mihălașa (Telenești), 2018



https://www.google.com/maps/d/edit?mid=1Kxw2AVKrdutSQkJ_jhWqsGMppLjkkaOK&usp=sharing

Experții de azi

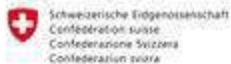
Echipa de la școală raională de
arte plastice "Nicolae Moisei"
(Telenești)



*Școala Raională de Arte Plastice
"Nicolae Moisei" Telenești*

Conducătoarea **Cercului "Artă
plastică"** din cadrul **Centrului de
Creație și Agrement Sângerei**









Identificarea locului



Identificarea locului: criterii

- **Locația** (de dorit să fie la vedere)
- **Starea tehnică** (dacă nu se destramă)
- **Suprafața - de dorit să fie netedă** (fără denivelări mărunte)
- **Cine e responsabil pentru acest obiect?** (APL, Direcția Drumuri?)
- **Dacă cineva este gata să se implice** (responsabil pentru obiect sau dornic să ajute)



Identificarea locului

NU (sau de reparat din timp)



DA





Ce pictăm?

- **Plăcut la vedere...** Să fie pentru toți!
- Creăm o **carte de vizită a localității?**
- Sau ceva ce ar putea să fie o **carte de vizită în sine?**
- **Nivelul de detaliere** – în dependență de experiență și vopsele folosite
- Posibil de pictat în mărime mare, să arăte ok de la distanță



TELENEȘTI



Cu ce scop pictăm?



Creăm o carte de vizită a localității...



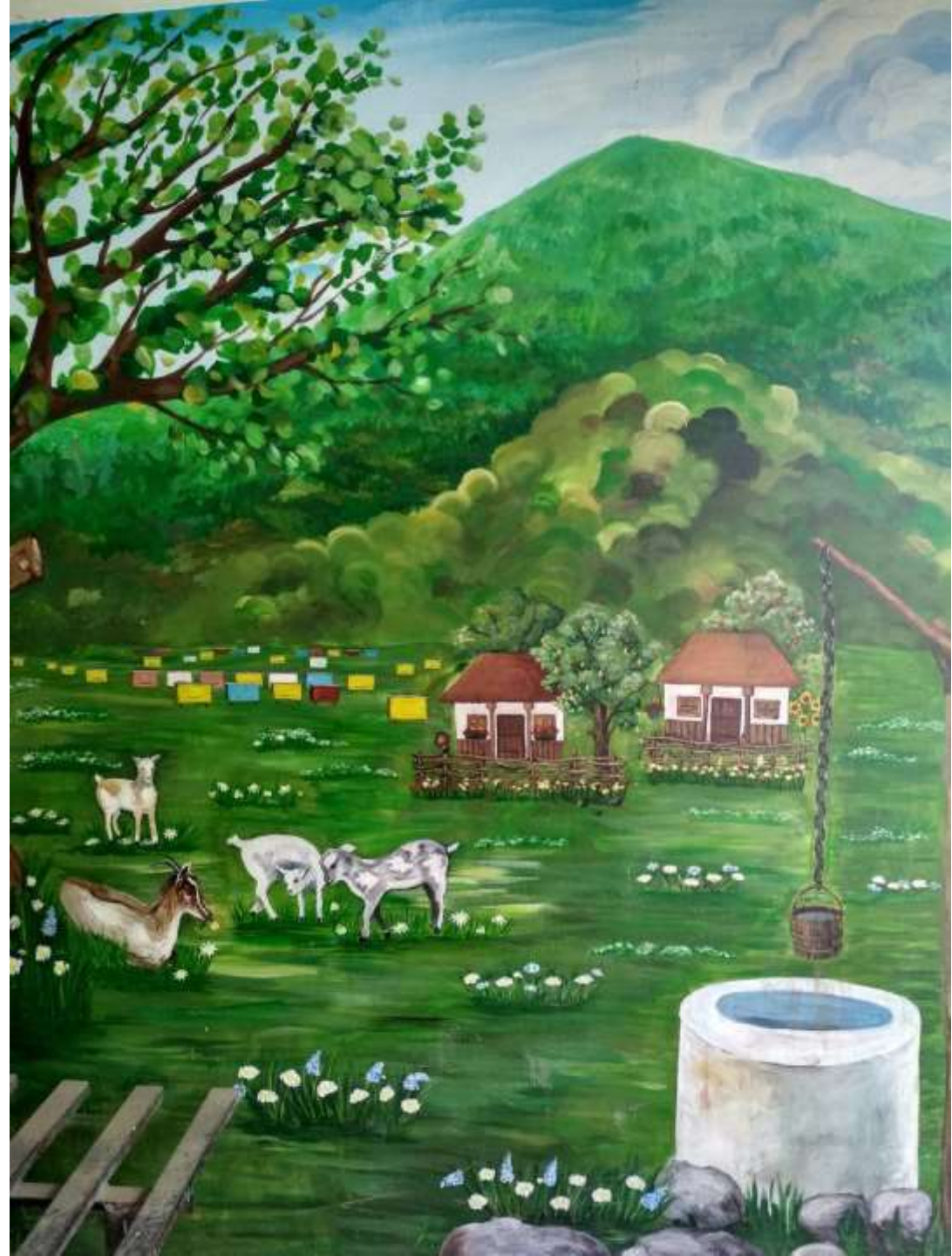
Cu ce scop pictăm?



...sau creăm ceva ce poate să devină un punct de interes, cumva carte de vizită în sine?

Concurs de schițe







TELENEȘTI



Adaptarea schiței



Adaptarea schiței



Adaptarea schiței



Ce ne trebuie? Cu ce materiale pictăm?



ecovisio

Schweizerische Eidgenossenschaft
Confédération suisse
Confederazione Svizzera
Confederaziun svizra



With funding from
Austrian
Development
Cooperation



ecovisio

Schweizerische Eidgenossenschaft
Confédération suisse
Confederazione Svizzera
Confederaziun svizra



With funding from
Austrian
Development
Cooperation

Vopsele email (pentru lucrări de exterior!)

- Desenul poate arăta mai simplist (mai greu de manipulat vopsele)
- Chiar și în aer liber, aceste vopsele prezintă pericol pentru sănătate (mai ales în proces)!



Vopsele email (pentru lucrări de exterior!)

Aveți nevoie de:

- Vopsele
- White spirit (dizolvant)
- Perii de diferite mărimi (0,5 – 3 - 5 cm)
- Mănuși
- Respiratoare

- Rulouri (opțional)
- Cadă pentru vopsea (opțional)

Costuri aproximative: cca 2000 mdl / stație

Vopsele acrilice + vopsea lavabilă + lac

- Vopseaua lavabilă se folosește pentru acoperirea primară a suprafeței și pentru amestecarea culorilor (ca bază). Lac – pentru protecție.



Vopsele acrilice + vopsea lavabilă

- Vopsea lavabilă albă (2-3 kg)
- Vopsele acrilice de la magazine de arte (vreo 10 tuburi)
- Perii de diferite mărimi (de la cele mai mici până la vreo 5-6 cm)
- **Costuri aproximative: 1400 lei (inclusiv materiale pregătire)**



Ce culori?

La 10 tuburi (de cca 40 ml) ar fi:

- 1 negru
- 2 albastru (cald + rece)
- 2 roșu (nuanțe)
- 2 verde (nuanțe)
- 3 galben (nuanțe, inclusiv bej)

Și - amestecăm ce avem nevoie!

Iar albul = vopsea lavabilă, cu care amestecăm!



Cum pregătim suprafața pentru pictare?

În mediu:

- 5 kg grunt,
- 5 kg vopsea lavabilă albă,
- 2-3 rulouri, perii mari

Dacă nu-i netedă - o facem! (acoperim sau tăiem denivelările)













Vopsele Caparol pentru lucrări de exterior + colere

- Sunt concepute special pentru lucrări de exterior, perfect pentru murale.
- La dorință, se poate de acoperit pe urmă cu lac.





Vopsele Caparol pentru lucrări de exterior

- Pregătire: Grund (pentru două straturi) - 1 l
- Vopsea de fațadă universală Muresko-plus (vreo 4 litri în total)
 - Baza 1 - pentru nuanțe deschise (1 parte)
 - Baza 2 - pentru nuanțe mijlocii (2 părți - merge mai multă)
 - transparent (Bază 3) pentru nuanțe închise (1 parte)
- colere = pigmenți super-concentrați pentru vopsele lavabile, vreo 6 bucăți
- Perii de diferite mărimi (0,1 - 0.5 – 3 - 5 cm), rulouri
- Pahare, apa, cârpe, servetele umede etc.

Costuri aproximative: cca 1600 mdl / stație



Ce culori?

De bază:

- Negru (dar se poate și fără el)
- Roșu
- Galben (nuanțe)
- Albastru (nuanțe)

Dar ne uităm și la schiță - dacă avem mult verde în desen, luăm deodată colorantul.

Cum protejăm lucrarea?

- Pentru vopsele email nu trebuie protecție în plus
- Pentru vopsele Caparol și pentru varianta Acril+Lavabilă foloseam Lac Brio - Piatră și tencuieli decorative
- Avem nevoie de rulouri pentru aplicare!
- **Cât – cca 2 kg la stație (16 m²) într-un singur strat**



Cum calculăm câtă vopsea?

- Indicații de pe ambalaj (aproximativ câte grame / metru pătrat)
- Experiența (mai puțină experiență – mai multă vopsea)
- Coloranți (vopsele acrilice) – cca 10 / 1 stație
- Coloranți (colere) – cca 6 / 1 stație





Cu cine pictăm?







De cât timp avem nevoie?

De la 1-3 zile până la câteva luni –
depinde de nr de oameni, experiența, timp disponibil

Dacă se pictează mult timp, asta nu neapărat de rău – în proces, tot mai mulți oameni văd ce se întâmplă și au posibilitatea să se implice, inclusiv financiar



Întrebări!

